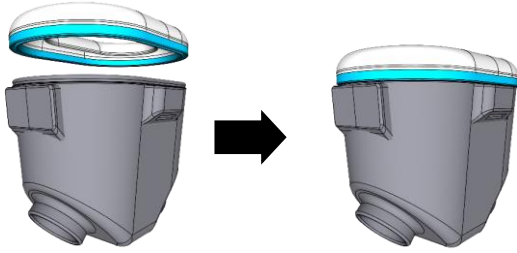
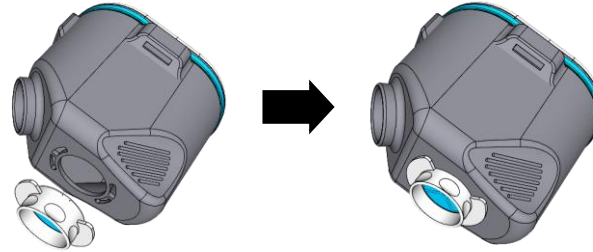


# GUIA RAPIDO

**1** Anexar a borda de silicone à máscara



**2** Anexar a válvula de saída



## ATENÇÃO

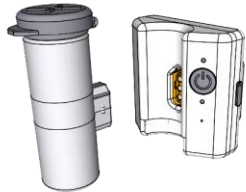
**NÃO USE  
ÁLCOOL OU  
SOLVENTES  
PARA LIMPAR O  
EQUIPAMENTO**

**USE UM  
DESINFETANTE  
MULTISUPERFÍCIE  
E ENXÁGUE EM  
ÁGUA CORRENTE**

**3** Coloque o líquido a ser nebulizado no copo

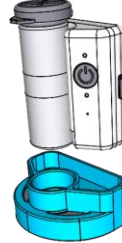


**4** Conecte o copo ao controlador

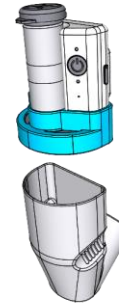


**Certifique-se de que o aparelho esteja desligado**

**5** Anexe a válvula de entrada



**6** Anexe a câmara de aerossol

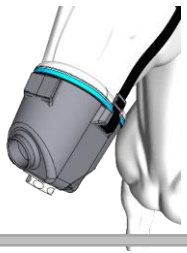


Conjunto nebulizador montado corretamente

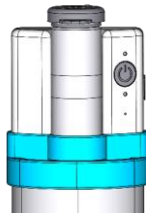


**PARA LIMPAR O  
COPO, UTILIZE  
ÁGUA DESTILADA  
E ALGUMAS  
GOTAS DE  
DETERGENTE**

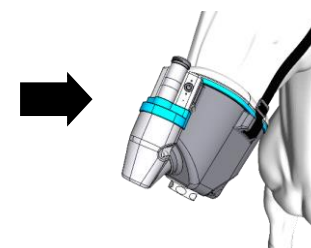
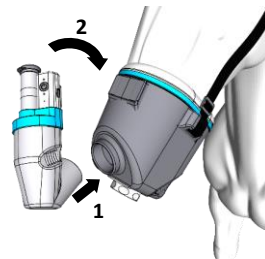
**7** Coloque a máscara no cavalo e ajuste a correia



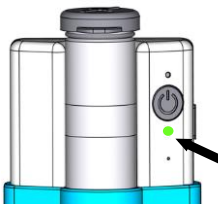
**8** Ligue pressionando e soltando o botão cinza



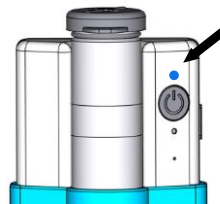
**9** Anexe o conjunto do nebulizador à máscara



Se o equipamento estiver ligado e não gerar aerosol, verifique se não há gotas de líquido acumuladas no fundo de copo. Seque com um guardanapo de papel ou cotonete.



- Led verde aceso indica equipamento em funcionamento e bateria carregada.
- Led verde piscando a cada segundo indica bateria fraca.
- Led verde piscando rapidamente a apagando, indica bateria vazia. Colocar para carregar.



- Led azul piscando cada um segundo quatro vezes e o aparelho desliga, indicando copo sem líquido.
- Led azul piscando rapidamente e o aparelho desliga, indicando copo desconectado, solto ou danificado.
- Led azul pisca rapidamente a cada dois segundos e o aparelho está ligado, indica modo turbo ativado.

simpleneb

