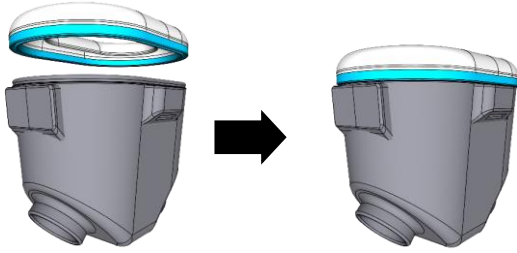
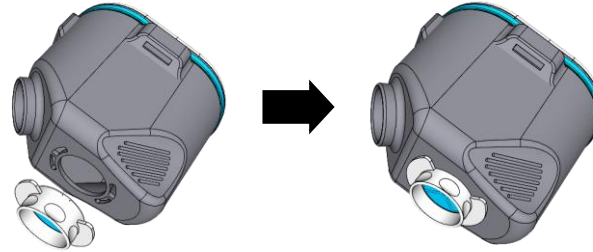


# GUIA RAPIDA

**1** Acoplar el borde de silicona a la máscara



**2** Acoplar la válvula de salida



**ATENCION**

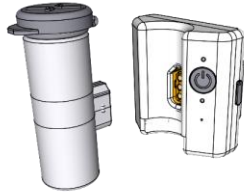
**NO UTILIZAR ALCOHOL O SOLVENTES PARA LIMPIAR EL EQUIPO**

**UTILIZAR UN DESINFECTANTE MULTISUPERFICIE Y ENJUAGAR BAJO EL GRIFO**

**3** Colocar el líquido a nebulizar en el vaso

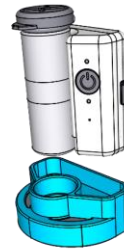


**4** Conectar vaso al controlador

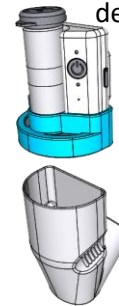


Asegurarse que el equipo este apagado

**5** Acoplar la válvula de entrada



**6** Acoplar la cámara de aerosol

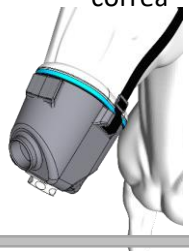


Conjunto nebulizador armado correctamente

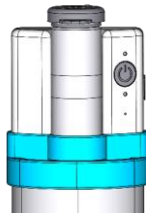


**PARA LA LIMPIEZA DEL VASO UTILIZAR AGUA DESTILADA Y UNAS GOTAS DE DETERGENTE**

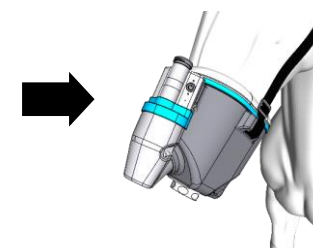
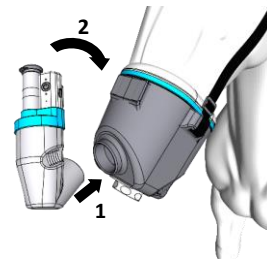
**7** Colocar la máscara al caballo y ajustar la correa



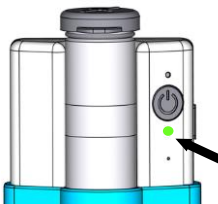
**8** Encender presionando y soltando el botón gris



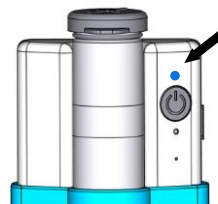
**9** Acoplar el conjunto nebulizador a la máscara



Si el equipo está encendido y no genera aerosol, verificar que no se hayan acumulado gotas de líquido en la parte inferior del vaso. Secar con una servilleta de papel o hisopo.



- Led verde encendido indica equipo funcionando y batería con carga.
- Led verde titilando cada un segundo indica batería baja.
- Led verde titila rápido y se apaga, indica batería agotada. Poner a cargar.



- Led azul titilando cada un segundo cuatro veces y se apaga el equipo, indica vaso sin líquido.
- Led azul titilando rápido y se apaga el equipo, indica vaso desconectado, flojo o averiado.
- Led azul titila rápido cada dos segundos y el equipo esta encendido, indica modo turbo activado.

simpleneb

